

**MUROS Y TABIQUES**

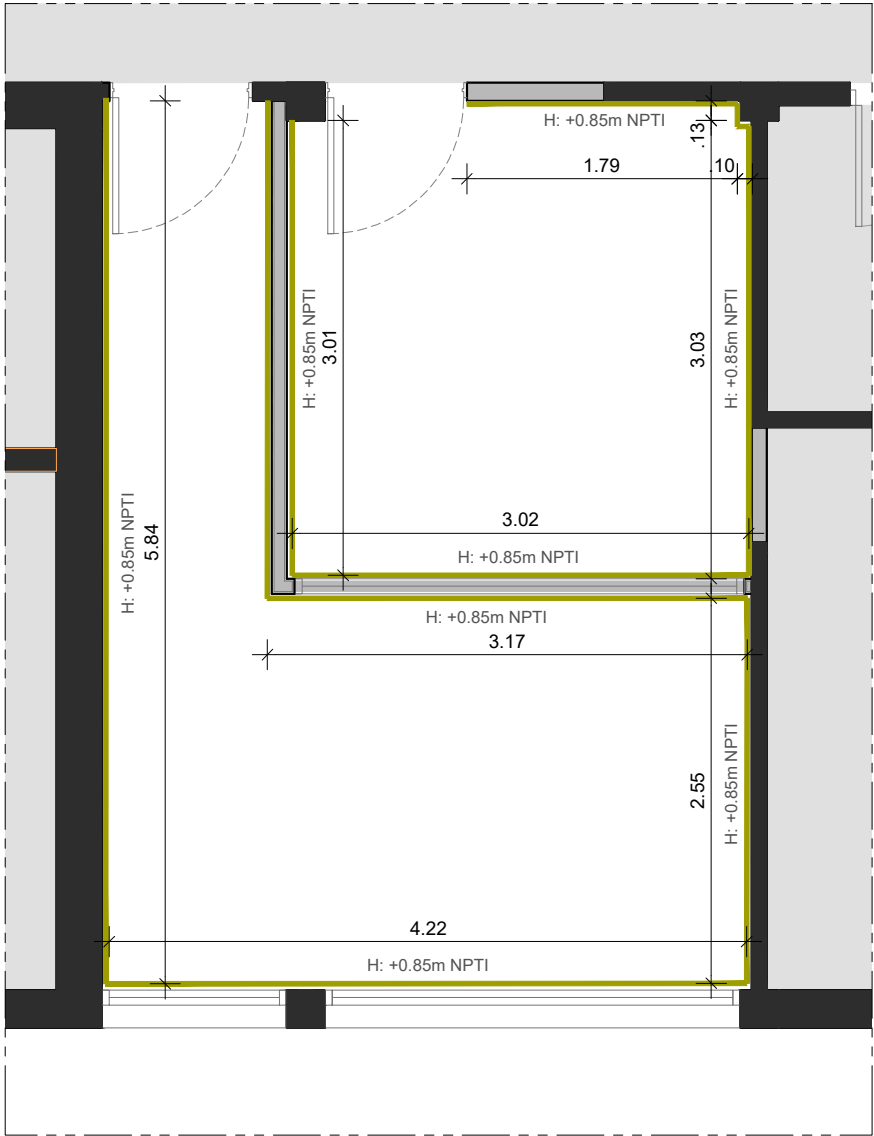
- TABIQUE DE DURLOCK, PLACA 12.5mm
- MAMPOSTERIA LADRILLO HUECO DE 12cm + REVOQUES G+F EN AMBAS CARAS
- MURO EXISTENTE

**REVOQUES**

- RV1** REVOQUE EXTERIOR COMPLETO (IMP+GRUESO+FINO)
- RV2** REVOQUE INTERIOR (GRUESO Y FINO)
- RV3** REVOQUE IMPERMEBLE BAJO REVESTIMIENTO

-TODOS LOS MUROS CON REVOQUES NUEVOS DEBERAN PINTARSE EN SU TOTALIDAD

SECTOR SIN INTERVENCION



**GUARDACAMILLAS**

- TIPO ATRIM 3106 - PUNTERAS Y CURVAS



SECRETARIO DE OBRAS PUBLICAS Y HABITAT  
ARQ. MARCELO PASCUALÓN

SUBSECRETARIO DE ARQUITECTURA Y OBRAS PUBLICAS  
ARQ. LUCAS CONDAL

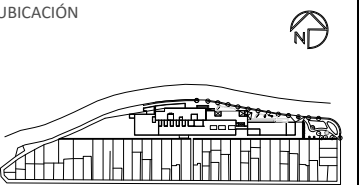
DIRECTOR PROVINCIAL D.I.P.A.I.  
ARQ. ANDRÉS FRANCESCONI

SUBDIRECTOR PROVINCIAL D.I.P.A.I. ROSARIO  
ARQ. JOSÉ RABASEDAS

A/C SUBDIRECCION DE PROYECTO  
ARQ. NORA DIAZ

A/C COORDINADOR DE PROYECTO  
ARQ. SCARANO FAVIO

OBRA  
"REFORMA AREAS DE SERVICIO DE TOMOGRAFIA ODONTOLOGIA Y CARDIOLOGIA DEL HOSPITAL DE NIÑOS ZONA NORTE."  
ROSARIO - SANTA FE



EQUIPO DE PROYECTO  
Arq. M.Cecilia Tettamanti  
Arq. Julia García  
Arq. Erica Gonzalez  
Arq. Hugo Ayala  
Aranza Gimenez  
German Cardonato

MINISTERIO DE SALUD  
Arq. Luciana Casas

ESPECIALIDAD  
**SECTOR 04**  
CARDIOLOGÍA  
PLANO  
ARQUITECTURA  
TABIQUES Y GUARDACAMILLAS

FECHA 05/2024 ESCALA 1:50 REVISIÓN 00  
DENOMINACIÓN

**S4-AR02**  
Todas las medidas se verificarán en obra